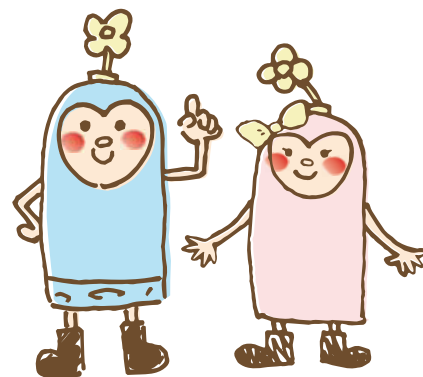


～原料費調整制度のしくみ～

プロパンガス従量料金 算出方法

- ・プロパンガスの原料は原油等と同様に輸入しているため毎月価格が変動します。
- ・今までは輸入価格が大きく変動した時に、価格改定を実施してまいりましたが、その方法ではガス料金の変動額が大きくなることと、実施時期のずれにより輸入価格の動向と必ずしも一致しない場合もありました。
- ・このため、エネコープでは下図のように3ヶ月間の原料価格の平均を用いて毎月のガス料金(従量料金)に適用させ、料金の透明性を図ります。

※2015年10月検針分より
実施させていただいております。



原料価格の算定期間

| 4月 | 5月 | 6月 | 7月 | 8月 | 9月 | 10月 | 11月 | 12月 | 1月 | 2月 | 3月 |
|---------|------|------|------|---------|------|-------|---------|-------|----------|------|------|
| 原料価格の平均 | | | | 原料価格の平均 | | | 原料価格の平均 | | ガス料金への適用 | | |
| 4月適用 | 5月適用 | 6月適用 | 7月適用 | 8月適用 | 9月適用 | 10月適用 | 11月適用 | 12月適用 | 1月適用 | 2月適用 | 3月適用 |